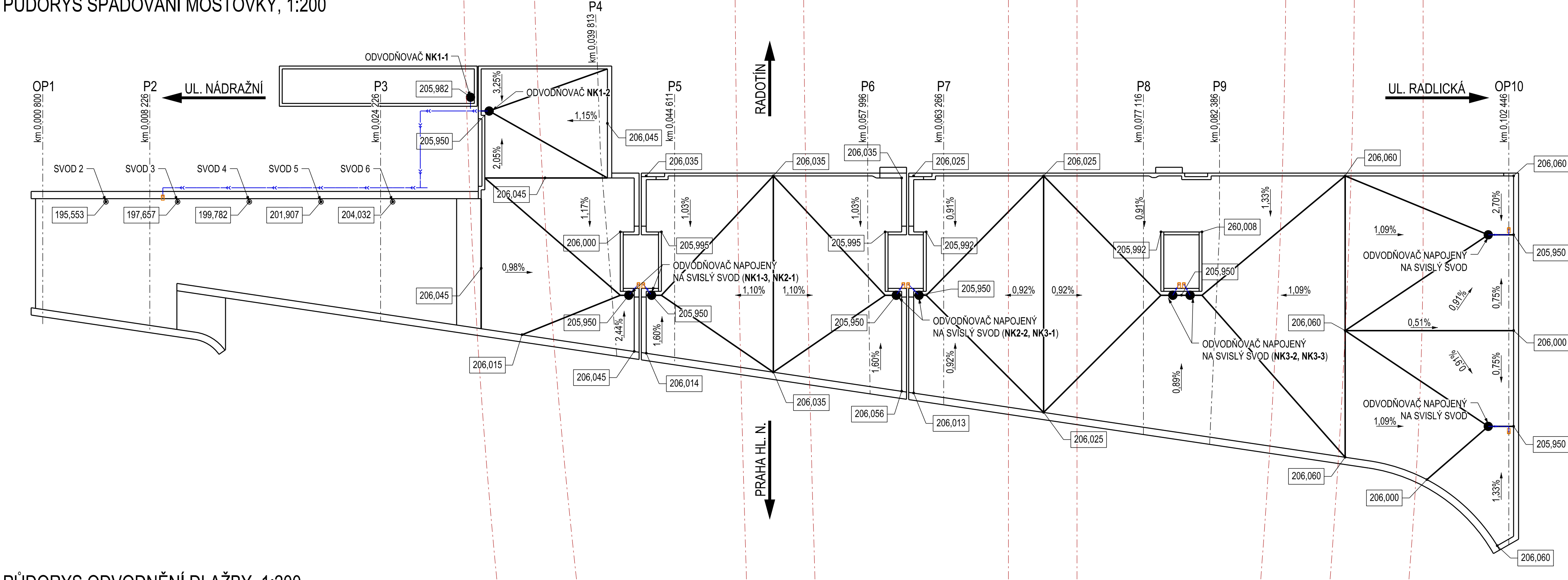
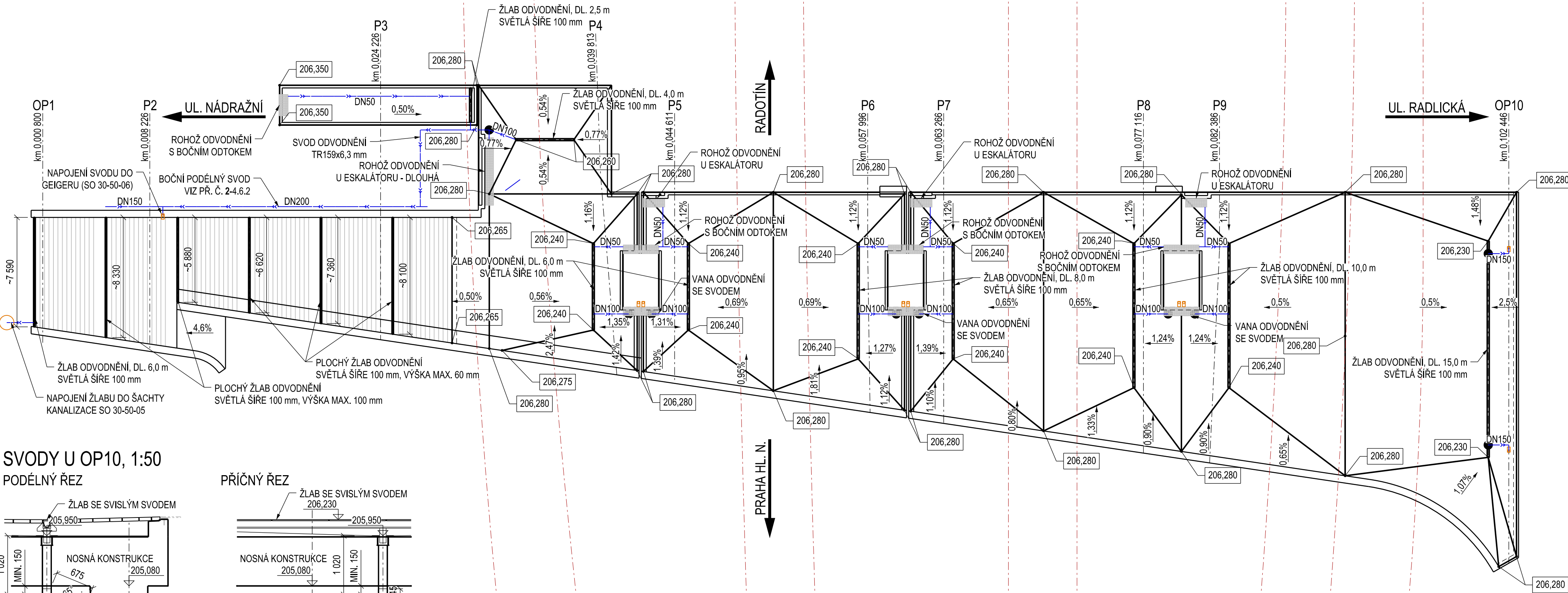


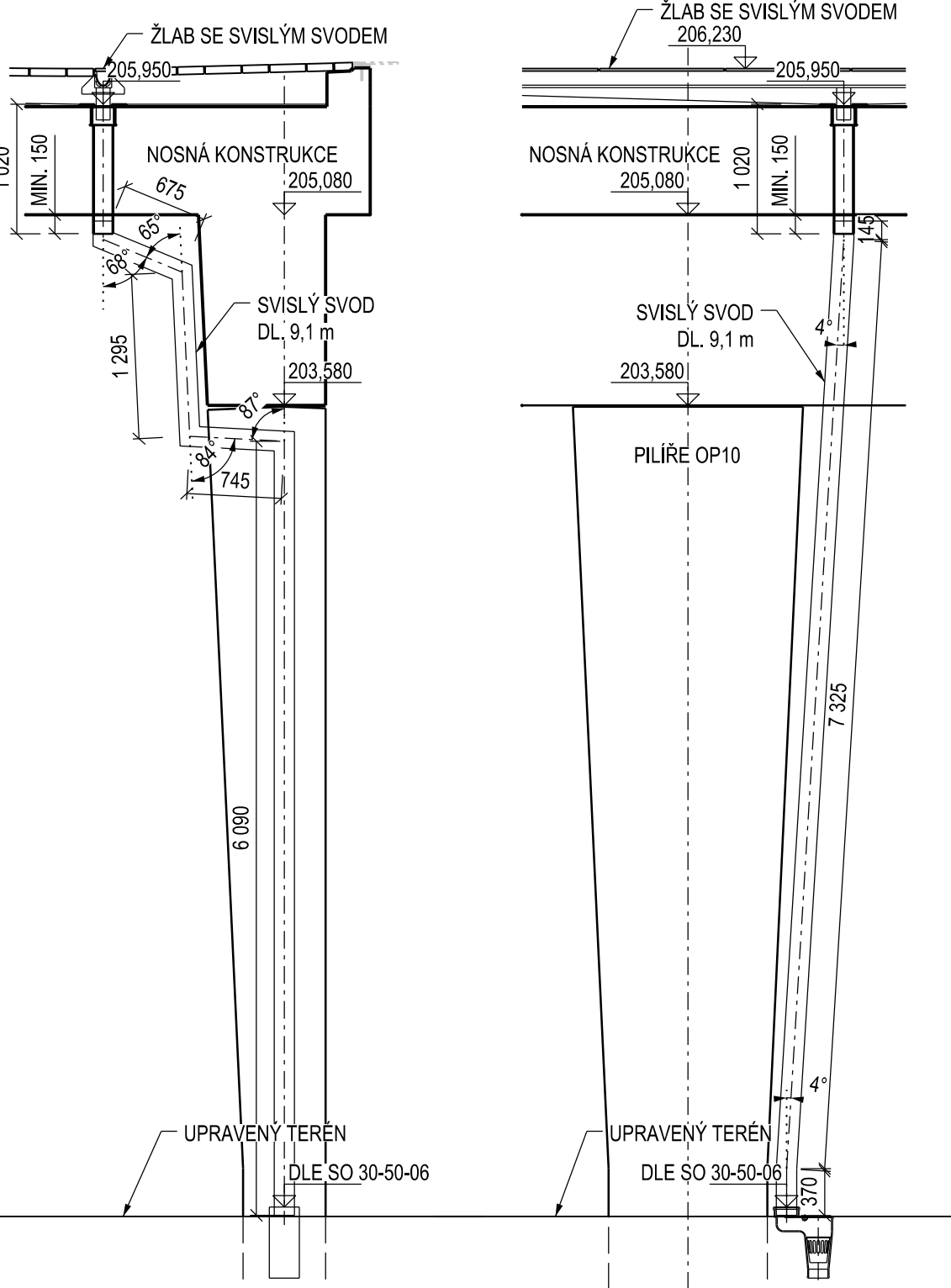
PŮDORYS SPÁDOVÁNÍ MOSTOVKY, 1:200



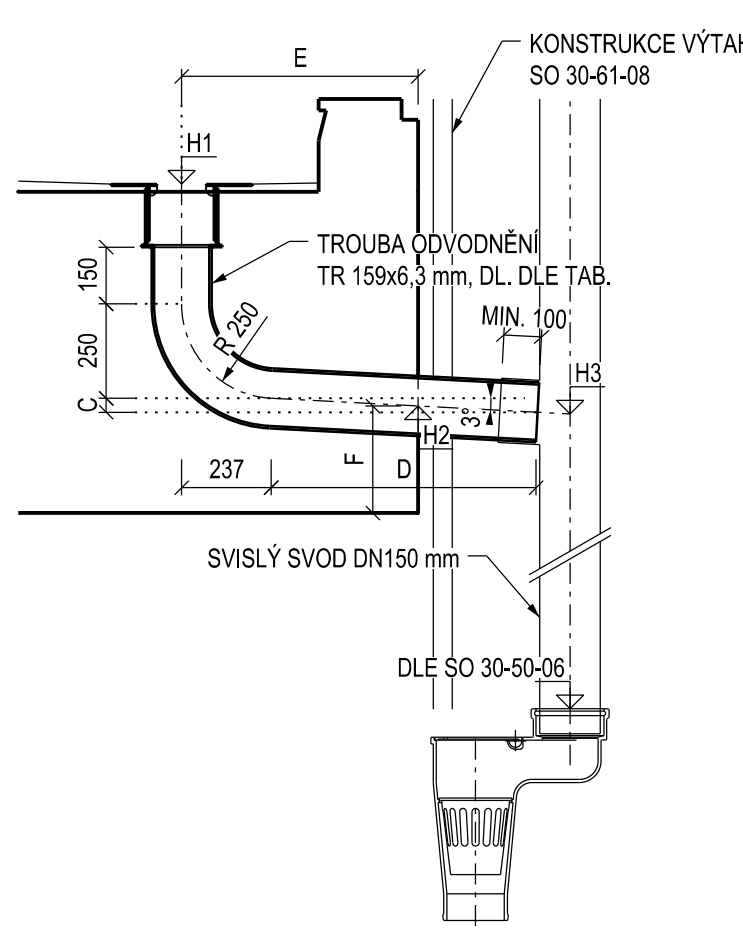
PŮDORYS ODVODNĚNÍ DLAŽBY, 1:200



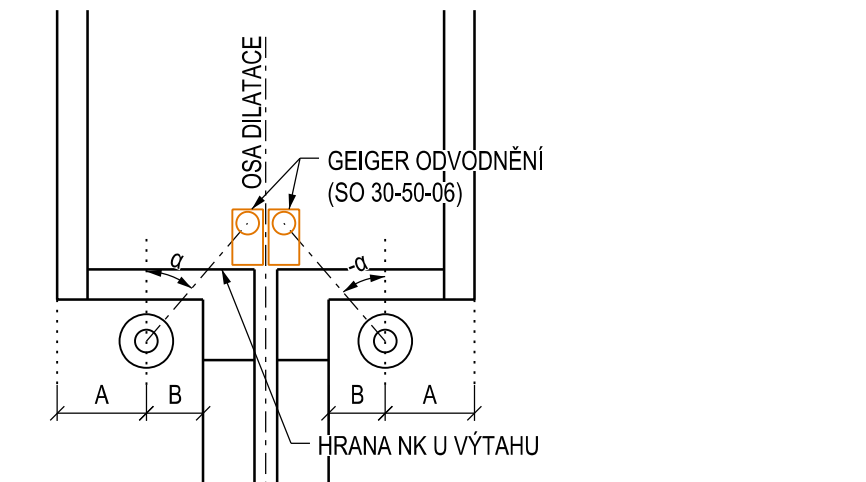
SVODY U OP10, 1:50



ŘEZ OSAZENÍ ODVODŇOVAČŮ, 1:20



PŮDORYS OSAZENÍ ODVODŇOVAČŮ, 1:50



TABULKA ODVODŇOVAČŮ

SVOD	VÝŠKY ODVODNĚNÍ			GEOMETRICKÉ ÚDAJE ODVODNĚNÍ							DĚLKA TROUBY
	H1 [m,n.m]	H2 [m,n.m]	H3 [m,n.m]	A [m]	B [m]	C [m]	D [m]	E [m]	F [m]	α [°]	
NK1-1	205,982	205,724	205,351	-	-	-	-	-	-	-	1,350
NK1-2	205,950	205,368	-	-	-	0,023	0,757	0,750	0,288	-	1,295
NK1-3	205,950	205,363	205,342	0,590	0,375	0,037	0,705	0,626	0,283	40,6	1,235
NK2-1	205,950	205,365	205,345	0,680	0,375	0,034	0,649	0,592	0,285	-36,6	1,180
NK2-2	205,950	205,366	205,347	0,770	0,375	0,031	0,598	0,561	0,286	32,1	1,130
NK3-1	205,950	205,361	205,339	0,500	0,375	0,040	0,766	0,663	0,281	-44,3	1,295
NK3-2	205,950	205,367	205,349	0,825	-	0,030	0,570	0,544	0,287	29,1	1,100
NK3-3	205,950	205,367	205,349	0,825	-	0,030	0,570	0,544	0,287	-29,1	1,100
CELKEM [m]											9,685

POZNÁMKY

- VŠEOBECNÉ INFORMACE JSOU UVEDENY V PŘÍLOZE 1-0.0.1- TECHNICKÁ ZPRÁVA
- SPÁDOVÁ VRSTVA MOSTOVKY JE VYZTUŽENA KOMPOZITNÍMI SÍTĚMI Ø6 mm - 150x150 mm
- VŠEKERÉ PRVKY ODVODNĚNÍ MOSTU JE NUTNO PROVĚST V SOULADU S TP 107, TP 83 A TKP 21
- KONSTRUKCE ODVODŇOVAČŮ ZABUDOVANÝCH DO NOSNÉ KONSTRUKCE OSADIT S VÝZTUŽÍ, TZN. PŘED BETONÁŽÍ DESKY MOSTOVKY
- MEZERA V POROŠŮSTECH VAN ODVODNĚNÍ MUSÍ V PODÉLNÉM SMĚRU BÝT MAX. 15 mm
- VÝKAZ MATERIÁLŮ VIZ PŘÍLOHA 2-4.6.2
- KRESLENO V TEORETICKÉM TVARU PRO MONTÁŽNÍ TEPLOTU +10°C
- VŠECHNY OSTRÉ HRANY BUDOU ZAOBLYENY R = 2 mm
- PODLITÍ POLYMERALTOU MUSÍ SPLŇOVAT MIN. TL. 10 mm
- VÝKRES ODVODNĚNÍ SLOUŽÍ JAKO PODKLAD PRO VTD, KTERÁ BUDE V RÁMCI STAVBY PŘEDLOŽENA KE SCHVÁLENÍ INVESTOŘOVÍ, PROJEKTANTOVÍ A AD
- NA MONTÁŽ A OSAZENÍ MOSTNÍHO ODVODNĚNÍ BUDE ZPRACOVÁN Tapř DODAVATELE
- POUŽITÉ PLASTICKÉ HMOTY MUSÍ BÝT ODOLNÉ PROTI UV ŽÁŘENÍ

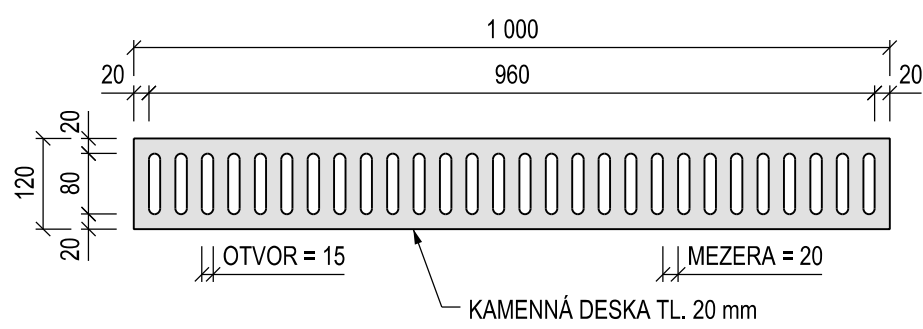
- BAREVNÉ ŘEŠENÍ VIDITELNÝCH PRVKŮ RAL 9005 - KOVÁŘSKÁ ČERNÁ (SVODY U OP10)

MATERIÁL:

PEVNOSTNÍ TŘÍDY BETONU DLE ČSN EN 1992-1-1
STUPNĚ VLVU PROSTŘEDÍ DLE TKP 18, ČSN EN 206+A2 A ČSN P 73 2404
TŘÍDA PROVEDENÍ OCELOVÝCH KONSTRUKCÍ EXC2 DLE PŘÍLOHY C K ČSN EN 1993-1-1 ed. 2
PODROBNÁ SPECIFIKACE MATERIÁLŮ JE UVEDENA V TECHNICKÉ ZPRÁVĚ

VÝPLŇ. BETON SCHODIŠTĚ A SPÁDOVÉ VRSTVY	C25/30 - XC3, XF1 - CI 0,4 - Dmax 22 mm - S3
OCELOVÉ PRVKY ODVODNĚNÍ	1.4404
KOTEVNÍ PRVKY	A4-70
SVODY ODVODNĚNÍ	TIŽn
ELASTOMEROVÝ PÁS	EPDM

IDEOVÉ ŘEŠENÍ PŘEKRYTÍ ŽLABŮ ODVODNĚNÍ



VÝKAZ MATERIÁLU:

	MJ.	CELKEM
VÝPLŇOVÝ BETON SCHODIŠTĚ	m3	76,53
SPÁDOVÁ VRSTVA MOSTOVKY	m3	92,15
KOMPOZITNÍ VÝZTUŽ ZE SÍTÍ	m2	1357,95

Orientační schéma:

Paré:

Razítko oprávněné osoby:

Revize:	Datum:	Popis:	Podpis:	Datum:
000	03.12.2021	Definitivní odevzdání dokumentace PDPS		

Stavebník / Investor:	Správa železnic, státní organizace	
Adresa:	Dlažďená 1003/7, 110 00 Praha 1	
Zastupce investora:	Stavební správa západ	
Adresa:	Sokolovská 1955/278, 190 00 Praha 9	

Zhotovitel díla:	SUDOP PRAHA a.s.	
Adresa:	Olšanská 1a, 130 00 Praha 3	
Kontakt:	T: +420 605 229 020 E: praha@sudop.cz	
Zhotovitel části / objektu:	SUDOP PRAHA a.s.	
Adresa:	Olšanská 1a, 130 00 Praha 3	
Kontakt:	T: +420 605 229 020 E: praha@sudop.cz	
Hlavní projektant (HIP):	Ing. Tomáš Martinek	Specialista:
		Ing. Jakub Göringer, Ph.D.

Název stavby / akce:	VÝSTAVBA LÁVKY V ŽST. PRAHA - SMICHOV	Označení (S-kód):	S631700316
Zakázka:	20-303.209		
Název části:	Mosty, propustky a zdi	Označení části:	D.2.1.04
Název objektu:	Lávka pro pěší	Číslo objektu / komplexu:	SO 30-22-01.1
Název přílohy:	Výkres odvodnění - část 1	Číslo přílohy:	2 . 4.6.1
Název dílčí části přílohy:			
Odpovědný projektant:	Zpracovatel přílohy:	Měřítko:	1:200
Ing. Jakub Göringer, Ph.D.	Ing. Jakub Göringer, Ph.D.	Formát:	8xA4
Kraj:	Katastrální území:	TUOVU:	
Praha	Smíchov	viz textová část	
Smluvní datum zpracování:	12/2021		

S-02	Stupeň dokumentace:	Dat	Číslo	Podpis	Průběh	Revize:
S	3	1	7	0	3	1
P	D	P	S	0	2	1
S	0	3	0	2	2	0
1	0	1	2	4	6	1
0	0	0	0	0	0	0

DOKUMENT LZE UŽÍVAT POUZE VE SMYSLU PŘEDLOŽENÉ SMLOUVY O DÍLO, ŽÁDÁNÍ JEHO ČÁST NEMOŽE BÝT DLE ZÁKONA Č.121/2000 Sb. KOPÍROVÁNA NEBO JINYM ZPŮSOBEM POUŽÍVÁNA. BEZ SOULADU SUDOP PRAHA A.S.